

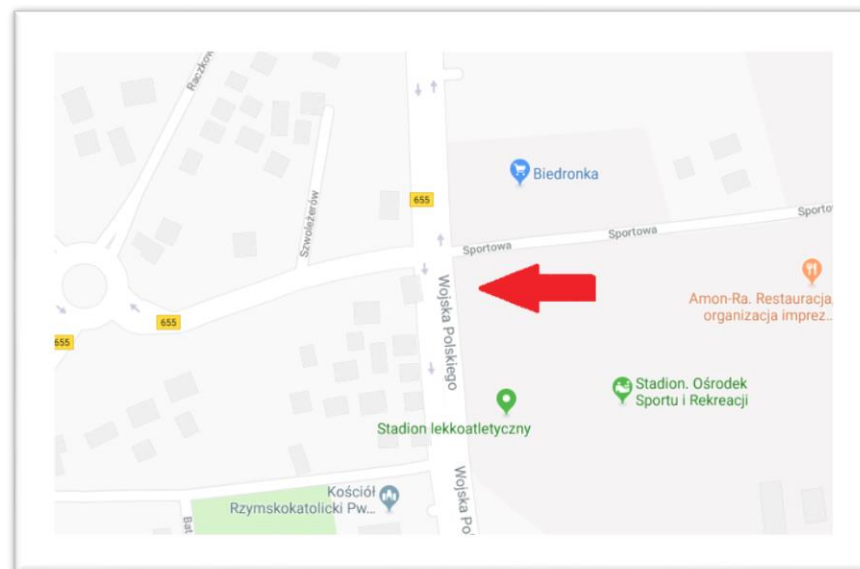
**Katalog lokalizacji  
powierzchni reklamowych  
Ośrodka Sportu i Rekreacji  
w Suwałkach**

# Suwałki, stadion LA

ul. Wojska Polskiego 17, 3 x 32m<sup>2</sup>

Symbol

01



Konstrukcja reklamowa typu „V- side” (3 x 32m<sup>2</sup>) usytuowana na terenie stadionu lekkoatletycznego przy głównym skrzyżowaniu południowej części miasta. Billboard posiada trzy podświetlone nocą płaszczyzny, co sprawia, że reklama jest widoczna dla osób dojeżdżających do skrzyżowania z trzech kierunków.

Ekspozycja: **1.500,00 zł** (ul. Wojska Polskiego)

**1.200,00 zł** (ul. Raczkowska)

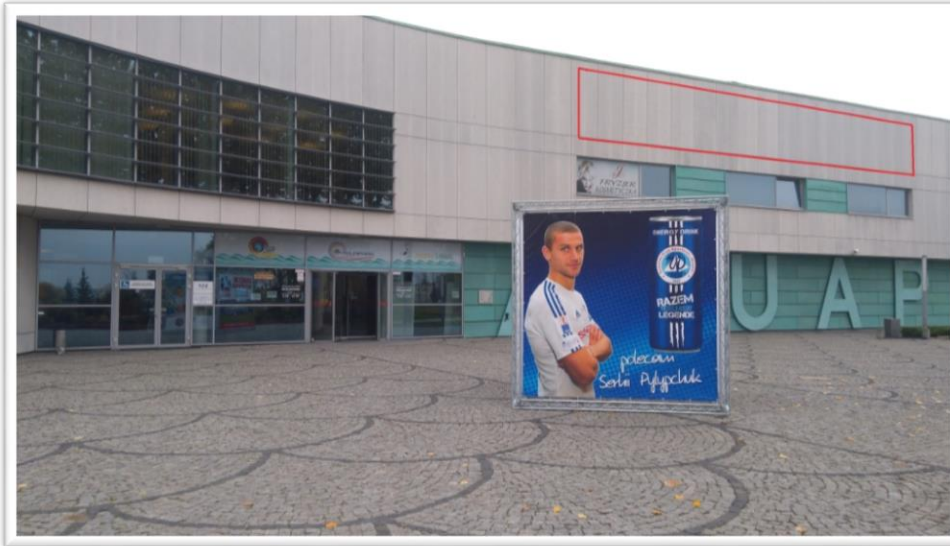
**900,00 zł** (ul. Sportowa)

# Suwałki, Aquapark

ul. Papieża Jana Pawła II 7, pow. 32 m<sup>2</sup>

Symbol

02



Wolnostojąca konstrukcja reklamowa usytuowana jest na placu przed Aquaparkiem, vis-à-vis głównego wejścia do kompleksu sportowo-rekreacyjnego. Nośnik reklamowy posiada 4 ściany ekspozycyjne. Z uwagi na położenie oraz przeznaczenie budynku (miejskie centrum usług publicznych) jest jednym z najczęściej odwiedzanych i najbardziej popularnych miejsc wśród mieszkańców miasta oraz wypoczywających na Suwalszczyźnie turystów.

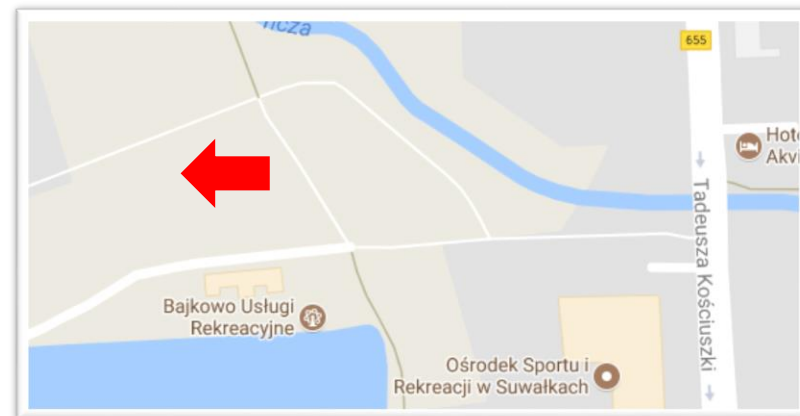
Ekspozycja: **200,00 zł/ściana**



Rekomendowana powierzchnia znajduje się na terenach rekreacyjnych Zalewu Arkadia vis-à-vis boiska do sportów plażowych. To dobrze wyeksponowane miejsce (szlaki pieszo-rowerowe, główny parking, miejsce wielu aktywności), które sprawdzi się w działaniach outdoorowych (banner).

W sezonie (maj-wrzesień) Zalew Arkadia jest jednym z najbardziej popularnych miejsc.

Ekspozycja: **45,00 zł/m<sup>2</sup>**



Suwałki Beach Arena, to największy i najnowocześniejszy obiekt do sportów plażowych w woj. podlaskim. W sezonie letnim cieszy się dużym zainteresowaniem w szczególności miłośników **beach soccera** i siatkówki plażowej. Obiekt posiada **elementy brandingowe** (24 sztuki), które pozostają do dyspozycji klientów.

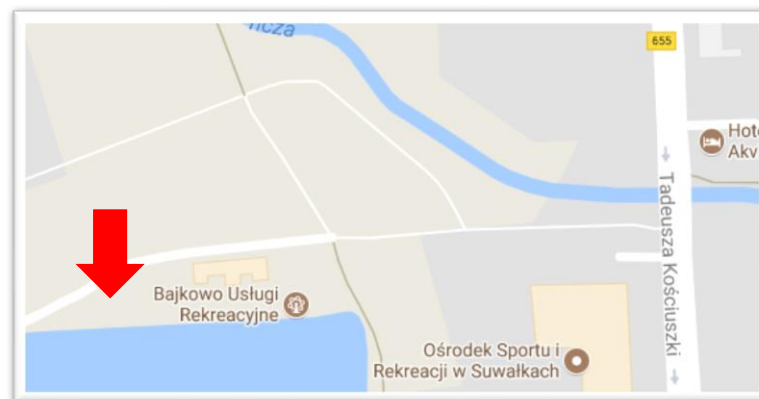
Ekspozycja: **45,00 zł/sezon**

# Suwałki, Zalew Arkadia

ul. Wojska Polskiego, pow. 36 m<sup>2</sup>

Symbol

05



Plaża miejska, obecnie miejsce wykorzystywane do kąpieli. W przyszłości, w ramach suwalskiego budżetu obywatelskiego planowana jest budowa stacji pogodowej (sześcian), które ściany mogą być wykorzystywane do ekspozycji reklam.

Ekspozycja: **200,00 zł/ściana**



Powierzchnia reklamowa umieszczona w oknie Aquaparku, widoczna od zewnątrz. Przestrzenne panele okienne w strefie rekreacyjnej to świetne miejsce na Państwa reklamę. Proponowanym rozwiązaniem jest wyklejenie tapety „easy stick”.

Ekspozycja: **125,00 zł / m<sup>2</sup>**

# Suwałki, Aquapark

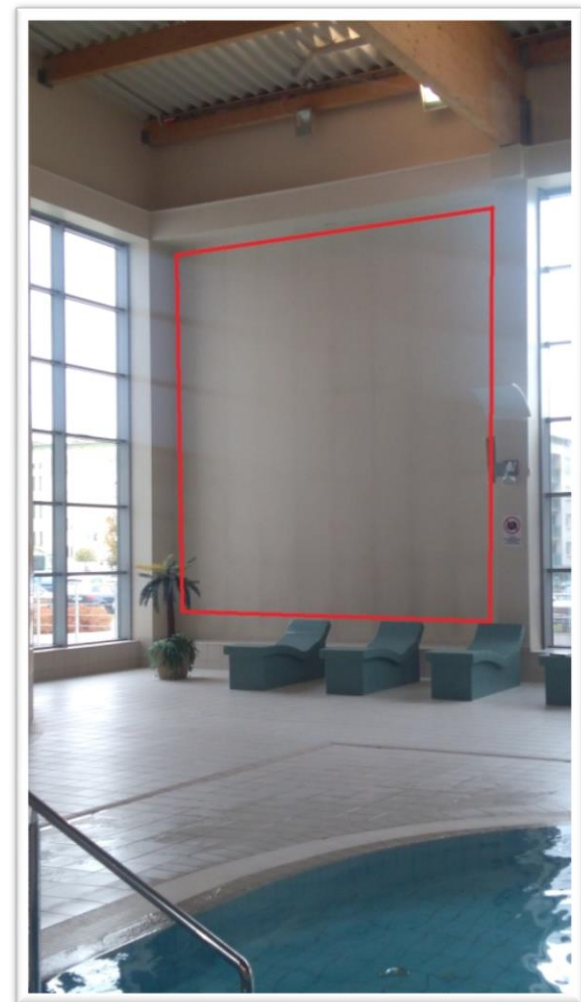
ul. Papieża Jana Pawła II 7, pow. 33,90 m<sup>2</sup>

Symbol

I1



Miejsce przeznaczone na reklamę wielkopowierzchniową znajduje się w części rekreacyjnej Aquaparku (ściana wschodnia). Niezagospodarowana dotąd powierzchnia jest atrakcyjnym miejscem do ekspozycji nośnika reklamowego. Rekomendowanym rozwiązaniem jest fototapeta (easy stick).



Ekspozycja: **500,00 zł**

**55,00 zł / m<sup>2</sup>**

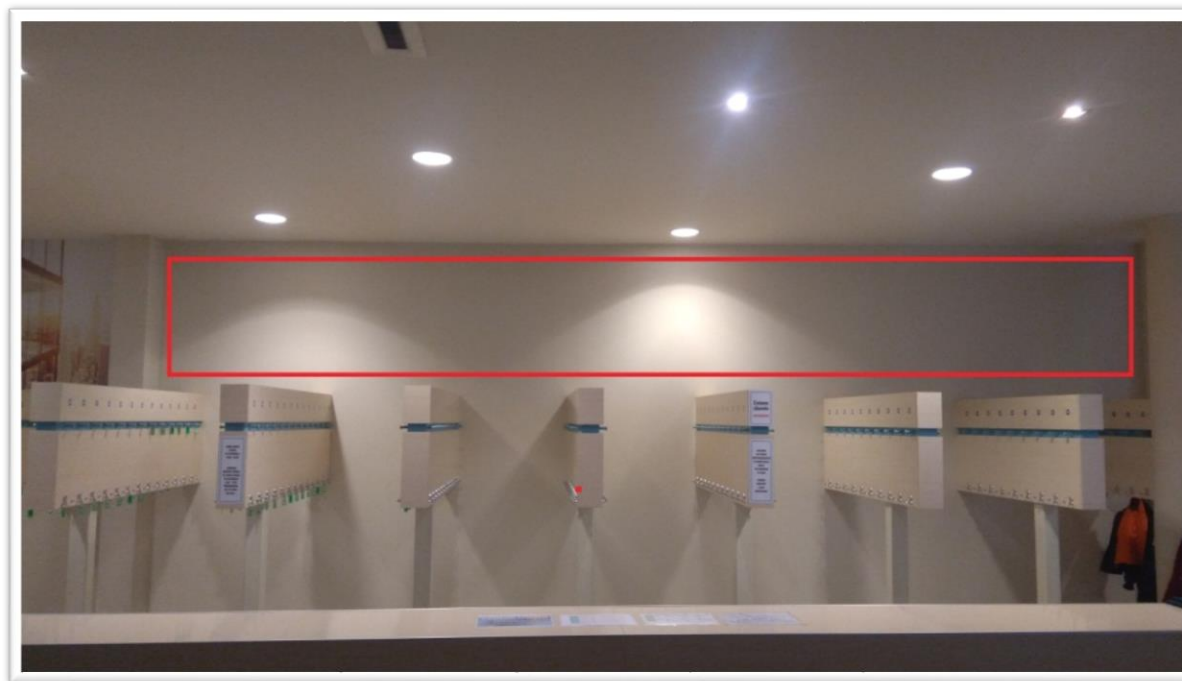


# Suwałki, Aquapark

ul. Papieża Jana Pawła II 7 pow. 8,3 m<sup>2</sup>

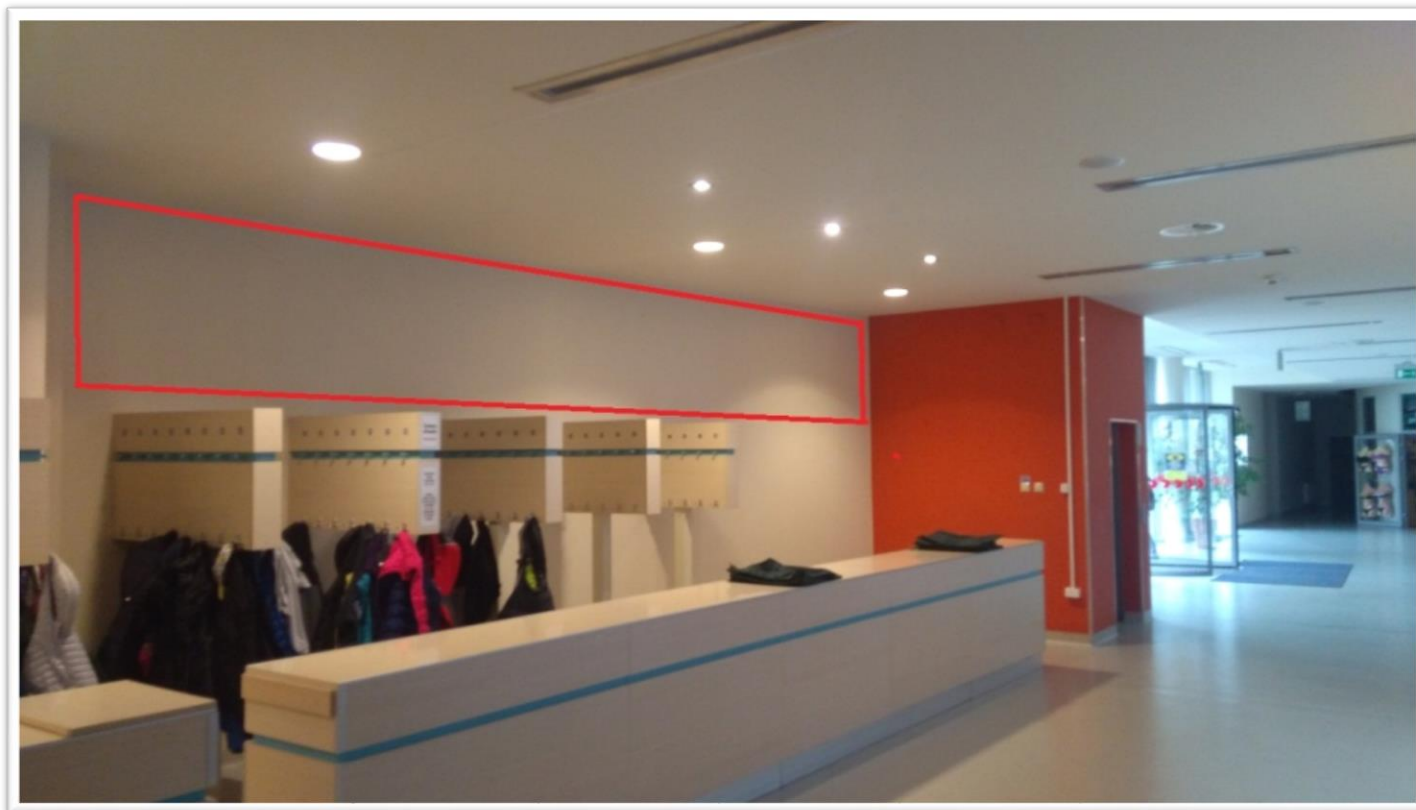
Symbol

I2



Powierzchnia znajdująca się w szatni Aquaparku. Miejsce, w którym można eksponować reklamę w formie fototapety (easy stick).

Ekspozycja: **200,00 zł**



Ekspozycja: **200 zł/ściana**



Widoczna na zdjęciach powierzchnia znajduje się w korytarzu, którym skomunikowane są szatnie ze strefą rekreacyjną. Miejsce, które może być wykorzystane na reklamę zamieszczoną w dedykowanych alu-ramach.

Ekspozycja: **80,00 zł**



Wyjście z korytarza do strefy rekreacyjnej. Miejsce, w którym klienci Aquaparku zostawiają obuwie oraz ręczniki jak również drobny sprzęt rekreacyjny.

Ekspozycja: **70,00 zł**

# Suwałki, Aquapark

ul. Papieża Jana Pawła II 7, pow. 12,7 m<sup>2</sup>

Symbol

I5



Reklama wielkopowierzchniowa – billboard usytuowany w strefie rekreacyjnej Aquaparku pomiędzy przeszklonymi piętrami.

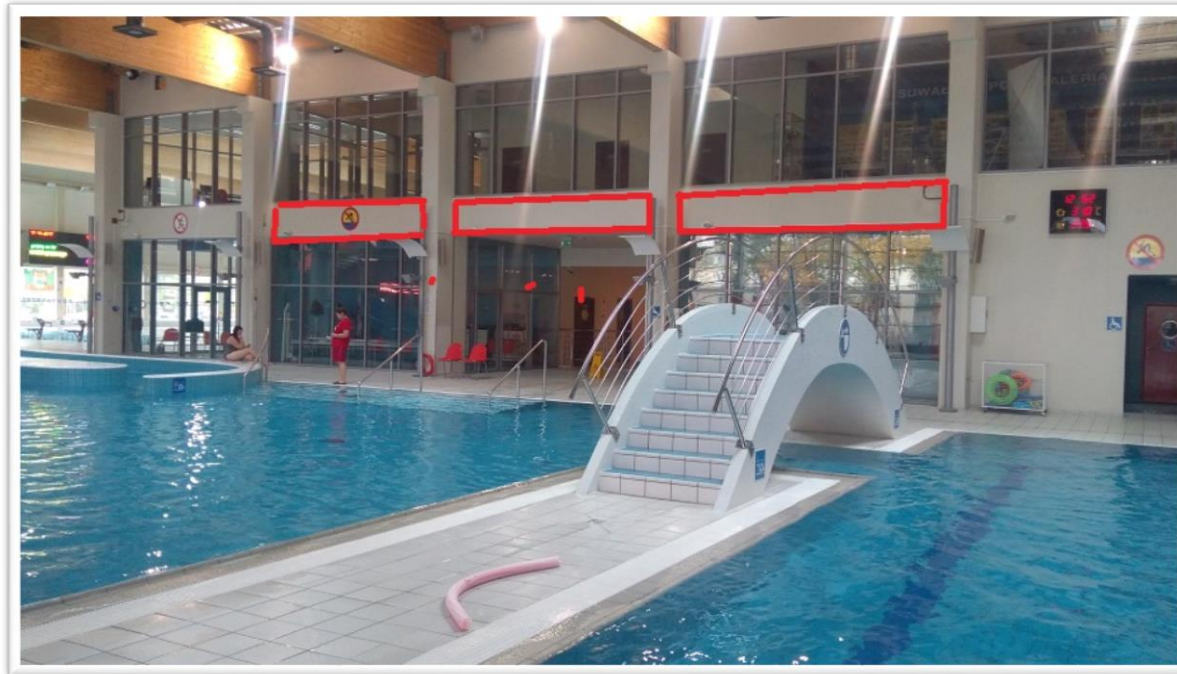
Ekspozycja: **100,00 zł/150,00 zł**

# Suwałki, Aquapark

ul. Papieża Jana Pawła II 7, pow. 4,4 m<sup>2</sup>

Symbol

I6



Powierzchnia w części rekreacyjnej, która opcjonalnie może być wykorzystywana na miejsce do działań reklamowych. Dobrze eksponowana powierzchnia pozostająca w zasięgu wzroku osób korzystających z Aquaparku.

Ekspozycja: **100,00 zł/150,00 zł**



Powierzchnia reklamowa umieszczona w holu głównym, naprzeciwko kas w Aquaparku. Duże przejrzyste panele umieszczone w pobliżu tablicy świetnie wyeksponują reklamę klienta. Proponowanym rozwiązaniem jest tapeta „easy stick”.

Ekspozycja: **450,00 zł**

# Suwałki, Aquapark

ul. Papieża Jana Pawła II 7, pow. 2,5 m2

Symbol

I8



Nośnik reklamowy - roll-up usytuowany w korytarzu naprzeciwko głównego wejścia do Aquaparku.

Ekspozycja: **86,10 zł**





Reklama umieszczona na monitorze LCD, znajdującym się naprzeciwko wejścia głównego do Aquaparku. Nagrany spot reklamowy o długości maksymalnej 30 sekund wyświetlany będzie na monitorze w cyklu zmiennym (około 448 emisji / tydzień; około 1792 emisje / miesiąc).

**Ekspozycja: 8,27 zł / tydzień**  
**32,00 zł / miesiąc**  
**370,00 zł / rok**



Nośnik reklamowy - roll-up usytuowany w korytarzu naprzeciwko głównego wejścia do Pływalni usytuowanej przy ul. Wojska Polskiego 2

Ekspozycja: **65,00 zł**

**KONTAKT:**

**Dział Sportu,Rekreacji i Marketingu  
Ośrodka Sportu i Rekreacji  
w Suwałkach**

tel. +48 87 566 3281

e-mail: [kamil.klimek@osir.suwalki.pl](mailto:kamil.klimek@osir.suwalki.pl)